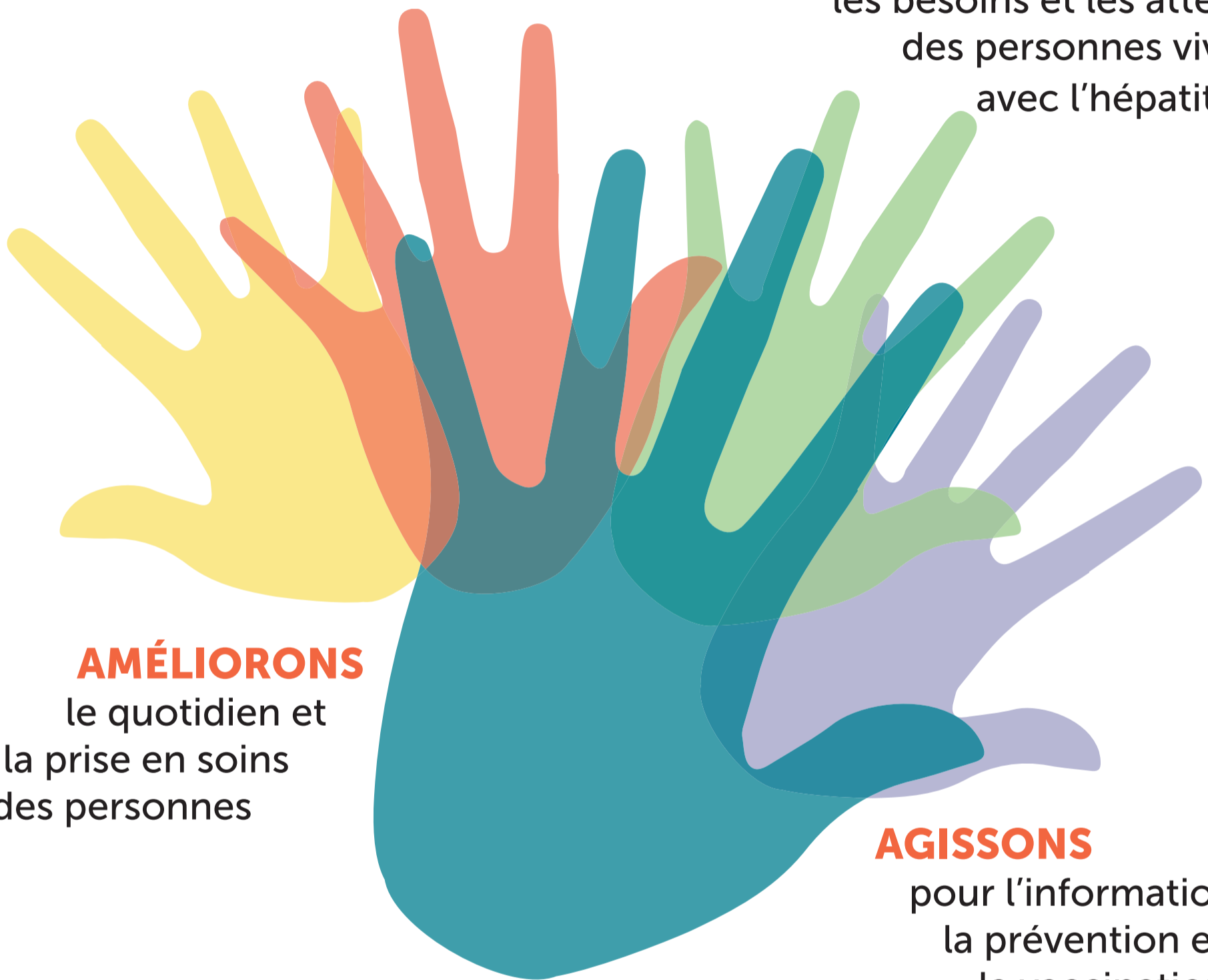


PARTICIPONS

aux 1^{ers} États Généraux de l'Hépatite B

RECUEILLONS

les besoins et les attentes
des personnes vivant
avec l'hépatite B



AMÉLIORONS

le quotidien et
la prise en soins
des personnes

AGISSONS

pour l'information,
la prévention et
la vaccination






L'HÉPATITE B nous concerne toutes et tous !

Enquête nationale anonyme et confidentielle :

- Dans votre centre avec un interlocuteur
- En ligne : <http://www.soshepatites.org/>
- Par téléphone :  **N° Vert 0 800 004 372**

APPEL GRATUIT DEPUIS UN TÉLÉPHONE FIXE OU UN PORTABLE

LES 1^{ERS} **E**tats
Généraux
DE L'**H**épatite
B

-  Enquête nationale
-  Panels citoyens
-  Tables rondes régionales
-  Synthèse
-  Présentation de la synthèse

Liste des structures impliquées dans le comité de pilotage : SOS Hépatites, AIDES, ASUD (Auto-Support des Usagers de Drogues), CHV (Collectif Hépatites Virales) – TRT5 (Groupe interassociatif traitements & recherche thérapeutique), Transhépatite, AFEF (Association Française pour l'Étude du Foie), ANGH (Association Nationale des Hépatito-Gastroentérologues des Hôpitaux Généraux), APSEP (Association des Professionnels de Santé Exerçant en Prison), COMEDE (Comité pour la santé des exilés), CREGG (Club de Réflexion des Cabinets et Groupes d'Hépatito-Gastroentérologie), FPRH (Fédération des Pôles et réseaux de référence et Réseaux Hépatites), Médecins du monde, Planning familial, Agence nationale de la biomédecine, ANRS (Agence Nationale de Recherches sur le Sida et les Hépatites Virales), APHP (Assistance Publique – Hôpitaux de Paris) Cochin, APHP Pitié Salpêtrière-Paris, CHU (Centre Hospitalier Universitaire) Lille, CHU Rennes, CHU Strasbourg, CIC (Centre d'Investigation Clinique vaccinologie) Cochin-Paris, Hôpital de la Croix Rousse-Lyon, Hôpital Saint Joseph-Marseille, INSERM (Institut National de la Santé Et de la Recherche Médicale), BMSHV (Bordeaux Métropole Sans Hépatite Virale).